

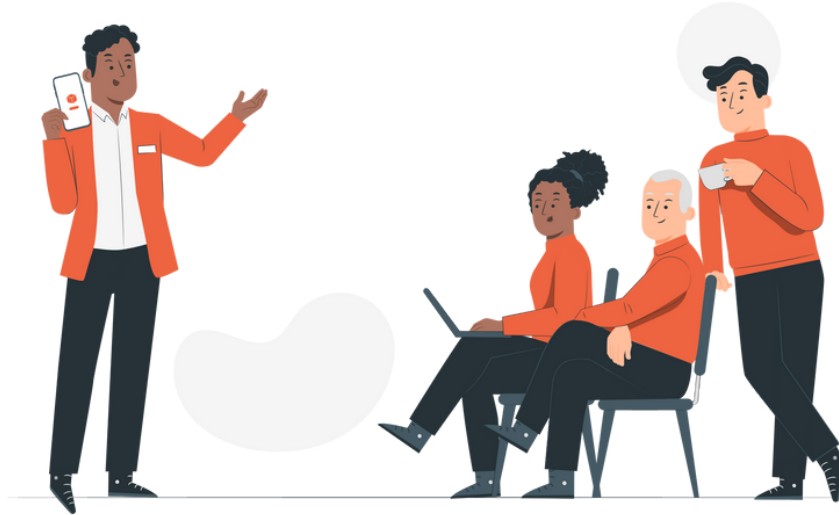


# Guide du test HPI Atypikoo

Informations pratiques sur le test



# Présentation du test



Le test HPI Atypikoo est un test d'autoévaluation en ligne composé de 132 questions. Les résultats sont comparés aux résultats obtenus par un échantillon de personnes identifiées HPI par un test de QI.

Ce test ne mesure pas le QI, mais il permet d'estimer le HPI en prenant en compte l'intelligence cognitive, la rapidité de traitement et d'apprentissage, la créativité, la motivation et la détermination, la variation de concentration, la recherche de stimulation, le raisonnement critique, le besoin d'apprendre et de comprendre, l'effervescence cérébrale, et l'exploration de soi.

Le résultat du test permet d'obtenir une estimation du haut potentiel intellectuel et précise s'il est pertinent de passer un test de QI. En fonction du résultat, il est possible de poursuivre le processus complet de détection du haut potentiel intellectuel.

# Étude du test

## Echantillon

Afin de vérifier la pertinence des résultats, le test a été soumis à des personnes identifiées HPI grâce à un test de QI. Près de 300 personnes avec un QI entre 120 et 160 ont répondu au questionnaire.

Même si le seuil pour identifier le haut potentiel intellectuel a été fixé à 130, cela n'empêche pas que des personnes puissent être identifiées HPI en ayant un score entre 120 et 130.

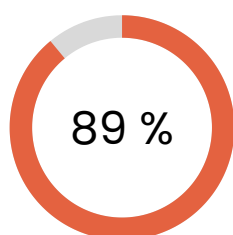
## Analyse

Les résultats des participants au questionnaire Atykoo ont été analysés par un data scientist pour les comparer avec leur QI.

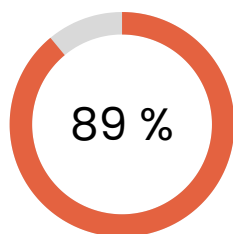
Le rapport a permis de constater qu'il y a une corrélation entre le QI des participants et les résultats du questionnaire Atykoo. En effet, la courbe des résultats évolue graduellement entre le QI de 120 et 160.

Ces données nous ont permis de confirmer la validité du questionnaire Atykoo pour repérer l'hypothèse du haut potentiel intellectuel chez un adulte.

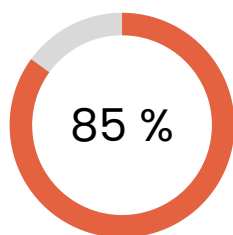
[Voir l'étude.](#)



89% des participants affirment que leur cerveau fonctionne à grande vitesse et que les idées ou les solutions fusent.



89% des participants affirment qu'ils ont des facilités dans les domaines scientifiques ou dans l'apprentissage de l'écriture ou des langues, etc.



85% des participants affirment qu'ils sont agacés par le fait de ne pas comprendre quelque chose et qu'ils ont un besoin obsessionnel d'y parvenir.

# Fondation du test

## Modèle de Joseph Renzulli

Le test est en partie basé sur le modèle de Joseph Renzulli.

Joseph Renzulli présente le haut potentiel intellectuel comme un ensemble de trois éléments : les habilités supérieures, la créativité et l'engagement à la tâche.

Les habilités supérieures sont constantes au fil du temps et dans tous les domaines. La créativité et l'engagement à la tâche sont plus variables dans le temps et ont la particularité d'être souvent interconnectés. (Joseph Renzulli).

### Les habilités supérieures



Les personnes HPI ont un fonctionnement cognitif très développé. Elles ont notamment des aptitudes supérieures à la norme concernant les capacités de logique et de vitesse de traitement. Elles ont également de grandes facilités relatives à la compréhension verbale et au visuel, elles font en général l'acquisition du langage de manière précoce et fulgurante et elles ont des compétences mnésiques très développées.

### La créativité



La créativité des personnes surdouées leur permet de réfléchir de manière créative, d'inventer des nouvelles méthodes dans des domaines complètement différents, il peut s'agir notamment d'organisation, de rangement, d'apprentissage linguistique ou de Mathématiques.

### L'engagement à la tâche



L'implication des personnes HP dans un projet ou une activité dépend de leur motivation. Cette dernière leur octroie une immense énergie pour concrétiser leurs idées.

## Modèle MSHPI de Catherine Cuche

Le test est également basé sur le modèle MSHPI de Catherine Cuche.

Le modèle MSHPI propose de définir le haut potentiel intellectuel par la détection d'une ou plusieurs capacités intellectuelles qui s'écartent de la norme et d'habilités développées par une personne.

Les caractéristiques qui permettent de repérer le haut potentiel intellectuel sont constituées par les données en lien avec la maturation cérébrale plus précoce, les aptitudes sous-jacentes exceptionnelles, les capacités et rapidité dans l'apprentissage, les aptitudes exceptionnelles dans un domaine de réalisation.

Le haut potentiel d'une personne doit être détecté dans sa globalité : goûts et intérêts, sensibilité et personnalité. (Sophie Brasseur et Catherine Cuche)



# HPI, HPE, Hypersensibilité

## HPI ou HPE ?

Des personnes se demandent si elles sont plutôt HPI ou HPE (haut potentiel émotionnel). En réalité, ces deux notions n'ont aucun lien commun si ce n'est qu'elles sont toutes les deux basées sur la notion de haut-potentiel et de compétences hors normes, mais la similitude s'arrête là. Le haut potentiel émotionnel désigne les compétences émotionnelles supérieures à la norme qui peuvent être quantifiées par un test de QE (Quotient émotionnel). Cette forme d'intelligence est notamment définie par la capacité des êtres humains à identifier, comprendre et contrôler leurs émotions et celles des autres.

[Découvrez notre questionnaire pour tester votre intelligence émotionnelle](#)

## HPI ou Hypersensible ?

L'hypersensibilité consiste à ressentir une sensibilité émotionnelle ou sensitive de manière intense en réaction à des stimuli. L'hypersensibilité est donc différente du haut potentiel intellectuel qui consiste à avoir des aptitudes intellectuelles très développées. L'hypersensibilité est fréquemment associée à la douance, pourtant cette association est erronée selon les études menées par des scientifiques. Les surdoués ne sont pas tous hypersensibles, certains le sont, mais il est impossible de généraliser une particularité de certains HP à toute la communauté. En lisant les caractéristiques de la douance et du haut potentiel intellectuel, certaines personnes se sentent dans la confusion. En effet, dans les deux cas, il s'agit d'un fonctionnement neuronal particulier et dans les deux cas, les personnes concernées ont une créativité développée et une grande capacité d'observation de leur environnement et des détails. La comparaison s'arrête là.

[Découvrez notre questionnaire pour tester votre hypersensibilité](#)

# Mesure du QI

La communauté scientifique ne définit pas la douance exactement de la même façon. Le consensus scientifique s'est établi autour du fait que le haut potentiel intellectuel est caractérisé par le fait de posséder des aptitudes cognitives supérieures à la norme et cela se concrétise par l'obtention d'un score de 130 au test de QI de Wechsler.

Le test de QI de Wechsler doit être encadré par un psychologue spécialisé en douance. Le test est constitué d'exercices qui vont permettre d'évaluer le niveau dans les quatre catégories suivantes : la compréhension verbale, le raisonnement perceptif, la mémoire de travail et l'indice de vitesse de traitement. Le psychologue effectue en parallèle une analyse clinique de la personne pour observer son comportement, sa personnalité, son niveau de stress, etc.

Au moment du bilan, le psychologue s'appuie sur deux éléments pour communiquer le résultat du test de QI : le score du test de QI et l'indice de confiance qui précise la marge d'erreur du score.

Ces deux éléments associés à l'analyse clinique permettent au psychologue spécialisé de détecter le haut potentiel intellectuel.

## Comment trouver un spécialiste ?

Atypikoo a créé un annuaire pour aider les membres de la communauté à trouver un professionnel de santé pour répondre à leurs besoins et éventuellement passer un test de QI.

[Découvrez notre annuaire de professionnels](#)